



Universidad Autónoma de Nuevo León



GRUPO SPARH, S.A. DE C.V.
www.sparh.com.mx

Quien es la Universidad Autónoma de Nuevo León

La Universidad Autónoma de Nuevo León (UANL) es la tercera universidad más grande en México, y la institución pública de educación superior más importante y con la mayor oferta académica del noreste del país. Fue catalogada por el Reader's Digest - AC Nielsen en su encuesta anual en 2005 como la universidad (pública o privada) más importante en la región noreste.

La UANL atiende a más de 120,000 alumnos en los niveles medio superior y superior, y cuenta con un capital humano de más de 16,000 colaboradores docentes y administrativos.

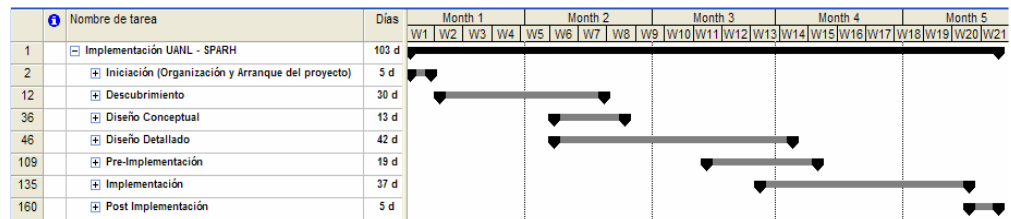
www.uanl.mx

Cual fue el reto ?

Llevar a cabo la implementación del Sistema Profesional para la Administración de Recursos Humanos (SPARH) en la Universidad Autónoma de Nuevo León y en el Hospital Universitario, unificando criterios de operación en todas sus Facultades, Dependencias y Organismos, permitiendo una administración eficiente y confiable en todos los aspectos.

- Planeación
- Presupuestos
- Organización y Compensaciones
- Reclutamiento y Selección
- Administración del Personal
- Separación
- Nómina
- Capacitación
- Becas
- Contabilidad Matricial o por Proyecto

Como se aplico el Proyecto?



Plataforma Tecnológica

- Oracle 10g
- Internet Developer Suite
- BI
- Java

Contactos de Aerocomidas en México

Teléfonos	(81) 8329-4002
Contacto:	Lic. Cruz Imelda Páez Garza Directora de Recursos Humanos