



Universidad Autónoma del Estado de México



GRUPO SPARH, S.A. DE C.V.  
[www.sparh.com.mx](http://www.sparh.com.mx)

**Quien es la Universidad Autónoma del Estado de México ?**

La Universidad Autónoma del Estado de México (UAEM) es una de las Universidades Públicas más grandes del país ubicada en una de las zonas mas industrializadas de la República Mexicana.

La UAEM atiende a más de 100,000 alumnos en los niveles medio superior y superior, y cuenta con un capital humano de más de 12,000 colaboradores docentes y administrativos.

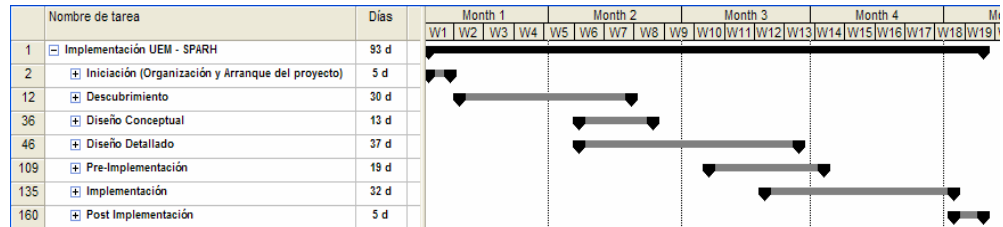
[www.uaemex.mx](http://www.uaemex.mx)

**Cual fue el reto ?**

Llevar a cabo la implementación del Sistema Profesional para la Administración de Recursos Humanos (SPARH) en la Universidad Autónoma del Estado de México y promover la descentralización de funciones al máximo grado posible, unificando criterios de operación en todas sus preparatorias, facultades, centros de investigación, etc., y permitiendo una administración eficiente y confiable en todos los aspectos.

- Planeación
- Presupuestos
- Organización y Compensaciones
- Reclutamiento y Selección
- Administración del Personal
- Correspondencia
- Separación
- Nómina
- Capacitación
- Becas
- Contabilidad Matricial o por Proyecto
- Kioscos de Información

**Como se aplico el Proyecto?**



**Plataforma Tecnológica**

- Oracle 10g
- Internet Developer Suite
- BI
- Java

**Contactos de Aerocomedas en México**

<b>Teléfonos</b>	(81) 8329-4002
<b>Contacto:</b>	Lic. Cruz Imelda Páez Garza Directora de Recursos Humanos