



Secretaría de Educación Pública



GRUPO SPARH,
S.A. DE C.V.
www.sparh.com.mx

Quien es la Secretaría de Educación Pública ?

La Secretaría de Educación Pública es una de las entidades Federativas más importante y más grande del Gobierno Mexicano. Con el Sistema SPARH se administra la información de Recursos Humanos de más de 100,000 servidores públicos

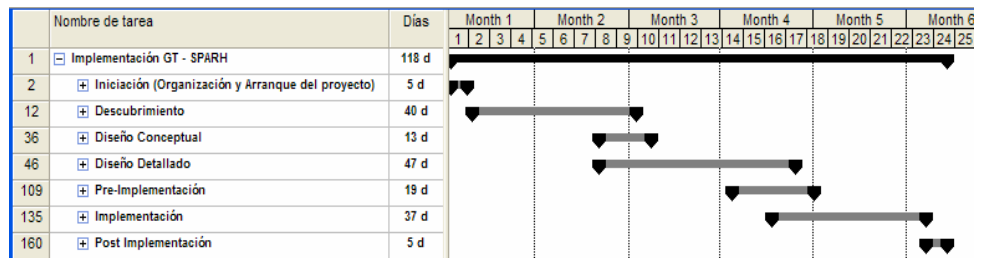
www.sep.gob.mx
www.sirh.sep.gob.mx

Cual fue el reto ?

Llevar a cabo el desarrollo e implementación del Sistema Integral de Recursos Humanos en la Secretaría de Educación Pública integrando metodologías de trabajo que permitieran la implementación y seguimiento del Servicio Profesional de Carrera.

- Planeación
- Organización
- Compensaciones
- Reclutamiento y Selección
- Administración del Personal
- Capacitación
- Evaluación
- Desarrollo Profesional

Como se aplico el Proyecto ?



Plataforma Tecnológica

- Informix10
- JSP
- Servlets
- Webservices
- xml
- jdbc
- java server faces
- ssl
- spring
- log4j
- ejb
- Business Objects

Contactos de la Secretaría de Educación Pública

Teléfonos	(55) 3003-6000
Contacto:	Lic. Raymundo Yáñez del Razo Director General Adjunto de Personal