



Grupo Tampico



GRUPO SPARH,  
S.A. DE C.V.  
www.sparh.com.mx

**Quien es Grupo Tampico ?**

Grupo Tampico es una de las corporaciones más importantes del Noreste de México. Sus más de 50 empresas se localizan en los estados de Tamaulipas, Veracruz, Hidalgo, Nuevo León, San Luis Potosí, Jalisco, Estado de México y Texas.

Con una fuerte presencia en el ramo industrial, comercial y de servicio, Grupo Tampico proporciona empleo a más de 9000 personas que producen, venden o distribuyen bienes y servicios de marcas líderes en el mercado mundial.

Grupo Tampico integra dentro de sus empresas

- Embotelladoras de Coca Cola
- Hoteles Camino Real
- Hoteles Holiday Inn
- Aerotaxis
- Agencias de Autos
- Plásticos
- Almacenes
- Seguridad
- Agencias de Viajes

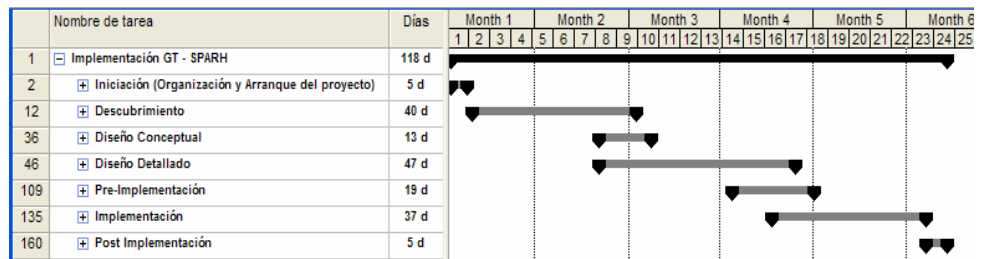
[www.grupotampico.com](http://www.grupotampico.com)

**Cual fue el reto ?**

Llevar a cabo la implementación del Sistema Profesional para la Administración de Recursos Humanos (SPARH) en todas las empresas del Grupo, estableciendo un proyecto de normalización de políticas de operación y llevando a cabo una descentralización de funciones para cada una de las unidades de negocio.

- Planeación
- Capacitación
- Presupuestos
- Evaluación
- Organización y Compensaciones
- Desarrollo Profesional
- Reclutamiento y Selección
- Clima Laboral
- Administración del Personal
- Seguridad e Higiene
- Separación
- Auditoria
- Nómina
- Flujo de Efectivo
- Calidad en el Servicio
- Kioscos de Información

**Como se aplico el Proyecto ?**



**Contactos de Grupo Tampico en México**

<b>Teléfonos</b>	(83) 3229-0700
<b>Contacto:</b>	C. P. Fernando Maranto Vargas Gerente Corporativo de Sistemas